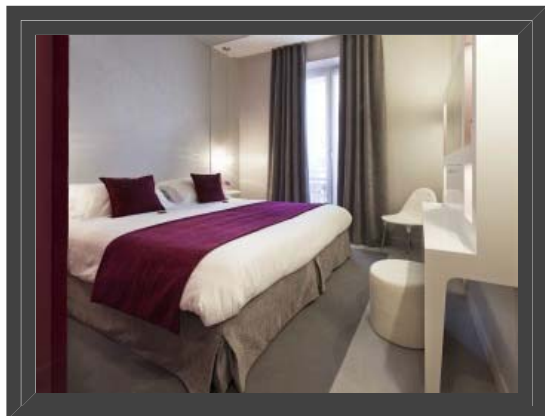


L'hôtel secret des Champs-Élysées

HÔTELS/LOISIRS - 30.09.2011



© Photo Luc
Boegly / Architecture
Axel Schoenert
Architectes
Associés.

C'est un boudoir contemporain niché en plein cœur du quartier des Champs-Élysées, qui a su faire d'une contrainte majeure – son espace restreint et exigu – un avantage certain. L'hôtel Elysée Secret, nouvelle adresse parisienne du groupement hôtelier Book Inn France située 5 rue de Ponthieu, dans le 8^e arrondissement de Paris, vient d'ouvrir ses portes. Ce nouveau boutique-hôtel, aux notes sucrées très féminines, est le fruit de la première rencontre entre Paris Inn Group, gestionnaire de l'hôtel, et l'agence Axel Schoenert Architectes Associés (ASAA). Ensemble, le binôme a imaginé un concept d'hôtel inspiré des boudoirs du XVIII^e siècle : dans les 26 chambres, aux noms évocateurs (Secret, Boudoir, Trianon), le duo a développé un concept intimiste, particulièrement bien approprié aux petites surfaces des chambres. Signée Zsofia Varnagy, associée d'ASAA, leur décoration met subtilement Marie-Antoinette en vedette, avec des commodes et tables de chevet qui

reprennent la forme de son profil. Têtes de lits aux motifs incrustés, coiffeuses esprit « boudoir » spécialement dessinées pour l'hôtel, petites niches aux miroirs colorés, poèmes coquins qui se dévoilent par réflexion des miroirs... : ASAA a poussé loin le détail avec, à la clé, un hôtel haut-de-gamme dans lequel le client peut se détendre en toute confidentialité.

Mot(s) clé(s) : Book Inn France, Paris Inn Group, Zsofia Varnagy, Hôtel Elysée Secret, Axel Schoenert Architectes Associés (ASAA)
